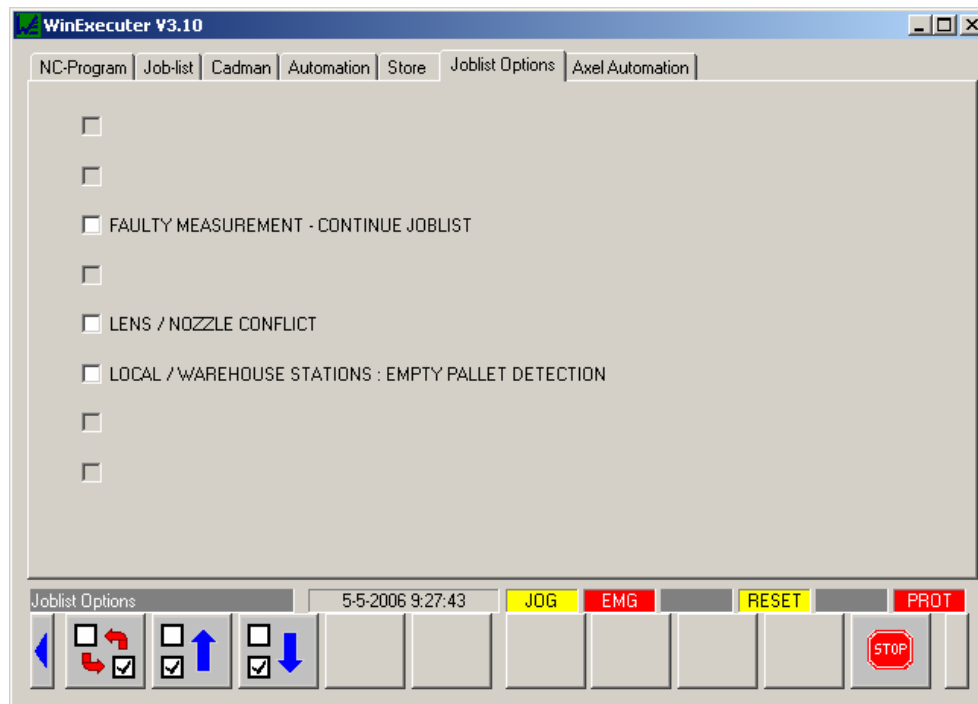


Rozdział 10 Opcje listy zadań

Opcje listy zadań dostępne są jedynie wtedy, kiedy są skonfigurowane w panelu “konfiguracja listy zadań” (“job-list configuration”) (tryb konfiguracji).

Opcje listy zadań muszą być skonfigurowane przy użyciu funkcji programu PCM zainstalowanego na konkretnym urządzeniu.

Status opcji listy zadań może być ustalany i resetowany przez operatora i obowiązuje dla całej listy zadań. Są one realizowane kiedy rozpoczyna się wykonywanie listy zadań.



10.1 Grupa klawiszy funkcyjnych listy zadań

Następujące przyciski mogą być dostępne podczas edycji listy zadań:

F1		WŁĄCZ(ON)/WYŁĄCZ(OFF) bieżącą opcję (opcję z nazwą otoczoną prostokątem, linią kropkowaną)
F2		Idź do następnej opcji, jeśli taka istnieje.
F3		Idź do poprzedniej opcji, jeśli taka istnieje

